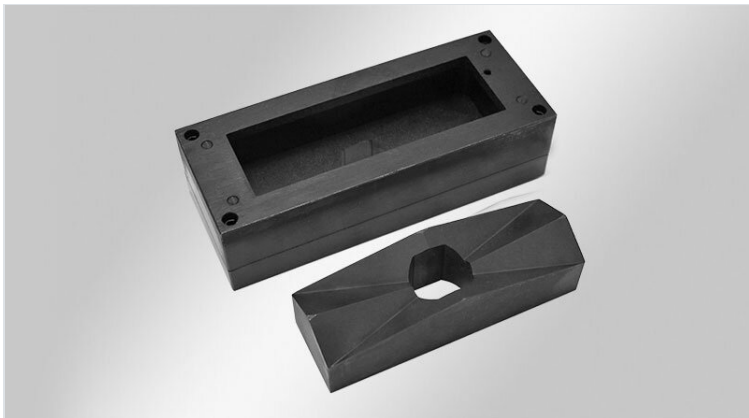


# Punchar rektangulära & kvadratiska knockout

för multi-pin kontakter och icoteks kabelgenomföringssystem



Rektangulära och kvadratiska stansar och motlägg gör det enkelt att stansa hål i rostfritt stål (V2A-versioner), mjukt stål, aluminium eller plast med max. Plåt tjocklek 2 mm. Finns för

Finns för utskärningsstorlekar av 10, 16 och 24-flerstifts industriella kontakter och även för många specialutskärningar. Stansarna är därför lämpliga för de flesta icotek-kabelgenomföringssystem. Stansarna är endast för handhydraulisk drift.

De passar ihop med handhydraulisk punchverktyg från icotek och även med andra tillverkare.

## I leveransen ingår:

- Stans, motlägg och dragstång
- 1st Förvaringsväska

## Specifikationer

**Material** Stål, härdat och förbränt

## Fördelar

- Integrerade ankörningspetsar för skruvhål
- Högvärdig vadderad transportväska
- Kompatibel med hydrauliska handstansar av andra producenter

## Produkttyper och storlekar

### Punch 24



ArtNr.	<b>80053</b>	Stansbart	<b>Plast, Stahl</b>
EAN	<b>4251269316</b>	material	<b>(St)</b>
	<b>289</b>	Max.	<b>2 mm</b>
Antal	<b>1</b>	väggjocklek	
Lämplig för:	<b>KEL-ER 24, KEL 24, KEL-U 24, KEL-FA 24, KEL-FG A, KEL-FG-ER A, KEL-QUICK 24, KEL-QTA 24, KEL-BES 24, KEL-BES-S 24, KEL-DPZ 24, KEL-DPU 24, KEL-DPU-HD 24, KEL-DP 24</b>		
Number of centre punches	<b>4</b>		
Utskärning	<b>112 x 36 mm</b>		
Tråd UNF	<b>19 mm</b>		

**Punch 24 V2A**

ArtNr.	<b>80153</b>	Stansbart material	<b>Rostfritt stål V2A</b>
EAN	<b>4251269316456</b>	Max. väggjocklek	<b>2 mm</b>
Antal	<b>1</b>		
Lämplig för:	<b>KEL-ER 24, KEL 24, KEL-U 24, KEL-FA 24, KEL-FG A, KEL-FG-ER A, KEL-QUICK 24, KEL-QTA 24, KEL-BES 24, KEL-BES-S 24, KEL-DPZ 24, KEL-DPU 24, KEL-DPU-HD 24, KEL-DP 24</b>		
Number of centre punches	<b>4</b>		
Utskäring	<b>112 × 36 mm</b>		
Tråd UNF	<b>19 mm</b>		

**Punch 24-XL**

ArtNr.	<b>80054</b>	Stansbart material	<b>Plast, Stahl (St)</b>
EAN	<b>4251269316296</b>	Max. väggjocklek	<b>2 mm</b>
Antal	<b>1</b>		
Lämplig för:	<b>KEL-ER 24, KEL 24, KEL-U 24, KEL-FA 24, KEL-FG A, KEL-FG-ER A, KEL-QUICK 24, KEL-BES 24, KEL-BES-S 24, KEL-DPZ 24, KEL-DPU 24, KEL-DPU-HD 24</b>		
Number of centre punches	<b>4</b>		
Utskäring	<b>112 × 46 mm</b>		
Tråd UNF	<b>19 mm</b>		

**Punch 24-XL V2A**

ArtNr.	<b>80154</b>	Stansbart	<b>Rostfritt stål</b>
EAN	<b>4251269316</b>	material	<b>V2A</b>
	<b>463</b>	Max.	<b>2 mm</b>
Antal	<b>1</b>	väggtjocklek	
Lämplig för:	<b>KEL-ER 24, KEL 24, KEL-U 24, KEL-FA 24, KEL-FG A, KEL-FG-ER A, KEL-QUICK 24, KEL-BES 24, KEL-BES-S 24, KEL-DPZ 24, KEL-DPU 24, KEL-DPU-HD 24</b>		
Number of centre punches	<b>4</b>		
Utskäring	<b>112 × 46 mm</b>		
Tråd UNF	<b>19 mm</b>		

**Punch 16**

ArtNr.	<b>80052</b>	Stansbart	<b>Plast, Stahl</b>
EAN	<b>4251269316</b>	material	<b>(St)</b>
	<b>272</b>	Max.	<b>2 mm</b>
Antal	<b>1</b>	väggtjocklek	
Lämplig för:	<b>KEL-ER 16, KEL 16, KEL-U 16, KEL-FA 16, KEL-QUICK 16, KEL-BES 16, KEL-BES-S 16, KEL-DPZ 16, KEL-DP 16</b>		
Number of centre punches	<b>4</b>		
Utskäring	<b>86 × 36 mm</b>		
Tråd UNF	<b>19 mm</b>		

**Punch 16 V2A**



ArtNr.	<b>80152</b>	Stansbart	<b>Rostfritt stål</b>
EAN	<b>4251269316</b>	material	<b>V2A</b>
	<b>449</b>	Max.	<b>2 mm</b>
Antal	<b>1</b>	väggjocklek	
Lämplig för:	<b>KEL-ER 16, KEL 16, KEL-U 16, KEL-FA 16, KEL-QUICK 16, KEL-BES 16, KEL-BES-S 16, KEL-DPZ 16, KEL-DP 16</b>		
Number of centre punches	<b>4</b>		
Utskärning	<b>86 x 36 mm</b>		
Tråd UNF	<b>19 mm</b>		

**Punch 10**



ArtNr.	<b>80051</b>	Stansbart	<b>Stahl (St),</b>
EAN	<b>4251269316</b>	material	<b>Plast</b>
	<b>265</b>	Max.	<b>2 mm</b>
Antal	<b>1</b>	väggjocklek	
Lämplig för:	<b>KEL-ER 10, KEL 10, KEL-U 10, KEL-FA 10, KEL-QUICK 10, KEL-QTA 10, KEL-BES 10, KEL-BES-S 10, KEL-DPZ 10, KEL-DP 10</b>		
Number of centre punches	<b>4</b>		
Utskärning	<b>65 x 36 mm</b>		
Tråd UNF	<b>19 mm</b>		

**Punch 10 V2A**



ArtNr.	<b>80151</b>	Stansbart	<b>Rostfritt stål</b>
EAN	<b>4251269316</b>	material	<b>V2A</b>
	<b>432</b>	Max.	<b>2 mm</b>
Antal	<b>1</b>	väggjocklek	
Lämplig för:	<b>KEL-ER 10, KEL 10, KEL-U 10, KEL-FA 10, KEL-QUICK 10, KEL-QTA 10, KEL-BES 10, KEL-BES-S 10, KEL-DPZ 10, KEL-DP 10</b>		
Number of centre punches	<b>4</b>		
Utskäring	<b>65 x 36 mm</b>		
Tråd UNF	<b>19 mm</b>		

**Punch 6**



ArtNr.	<b>80062</b>	Stansbart	<b>Plast, Stahl</b>
EAN	<b>4251269319</b>	material	<b>(St)</b>
	<b>013</b>	Max.	<b>2 mm</b>
Antal	<b>1</b>	väggjocklek	
Lämplig för:	<b>KEL-DPZ 6, KEL-DP 6</b>		
Number of centre punches	<b>4</b>		
Utskäring	<b>52 x 36 mm</b>		
Tråd UNF	<b>19 mm</b>		

**Punch 6 V2A**

ArtNr.	<b>80149</b>	Stansbart	<b>Rostfritt stål</b>
EAN	<b>4251269321</b>	material	<b>V2A</b>
	<b>542</b>	Max.	<b>2 mm</b>
Antal	<b>1</b>	väggjocklek	
Lämplig för:	<b>KEL-DPZ 6, KEL-DP 6</b>		
Number of centre punches	-		
Utskäring	<b>52 × 36 mm</b>		
Tråd UNF	<b>19 mm</b>		

**Punch B**

ArtNr.	<b>80049</b>	Stansbart	<b>Plast, Stahl</b>
EAN	<b>4251269331</b>	material	<b>(St)</b>
	<b>831</b>	Max.	<b>2 mm</b>
Antal	<b>1</b>	väggjocklek	
Lämplig för:	<b>KEL-ER-B, KEL-B, KEL- U-B, KEL-FG- B, KEL-FG- ER-B, KEL- QUICK-B, KEL-QTA-B, KEL-DPZ-B</b>		
Number of centre punches	<b>4</b>		
Utskäring	<b>46 × 46 mm</b>		
Tråd UNF	<b>19 mm</b>		



## Punch B



ArtNr.	<b>80050</b>	Stansbart	<b>Plast, Stahl</b>
EAN	<b>4251269316</b>	material	<b>(St)</b>
	<b>258</b>	Max.	<b>2 mm</b>
Antal	<b>1</b>	väggtjocklek	
Lämplig för:	<b>KEL-ER-B, KEL-B, KEL-U-B, KEL-FG-B, KEL-FG-ER-B, KEL-QUICK-B, KEL-QTA-B, KEL-DPZ-B</b>		
Number of centre punches	-		
Utskärning	<b>46 x 46 mm</b>		
Tråd UNF	<b>19 mm</b>		

## Punch B V2A



ArtNr.	<b>80150</b>	Stansbart	<b>Rostfritt stål</b>
EAN	<b>4251269316</b>	material	<b>V2A</b>
	<b>425</b>	Max.	<b>2 mm</b>
Antal	<b>1</b>	väggtjocklek	
Lämplig för:	<b>KEL-ER-B, KEL-B, KEL-U-B, KEL-FG-B, KEL-FG-ER-B, KEL-QUICK-B, KEL-QTA-B, KEL-DPZ-B</b>		
Number of centre punches	-		
Utskärning	<b>46 x 46 mm</b>		
Tråd UNF	<b>19 mm</b>		

## Punch E5



ArtNr.	<b>80058</b>	Stansbart	<b>Plast, Stahl</b>
EAN	<b>4251269316</b>	material	<b>(St)</b>
	<b>333</b>	Max.	<b>2 mm</b>
Antal	<b>1</b>	väggjocklek	
Lämplig för:	<b>KEL-ER-E5, KEL-E5, KEL-FG-E5, KEL-FG-ER-E5, KEL-QUICK-E5, KEL-FL 4</b>		
Number of centre punches	<b>2</b>		
Utskäring	<b>112 × 24 mm</b>		
Tråd UNF	<b>19 mm</b>		

## Punch E4



ArtNr.	<b>80057</b>	Stansbart	<b>Plast, Stahl</b>
EAN	<b>4251269316</b>	material	<b>(St)</b>
	<b>326</b>	Max.	<b>2 mm</b>
Antal	<b>1</b>	väggjocklek	
Lämplig för:	<b>KEL-ER-E4, KEL-E4, KEL-QUICK-E4, KEL-FL 3</b>		
Number of centre punches	<b>2</b>		
Utskäring	<b>86 × 24 mm</b>		
Tråd UNF	<b>19 mm</b>		



## Punch E3



ArtNr.	<b>80056</b>	Stansbart	<b>Plast, Stahl</b>
EAN	<b>4251269316</b>	material	<b>(St)</b>
	<b>319</b>	Max.	<b>2 mm</b>
Antal	<b>1</b>	väggtjocklek	
Lämplig för:	<b>KEL-ER-E3, KEL-E3, KEL-FG-E3, KEL-FG-ER-E3, KEL-QUICK-E3, KEL-FL 2</b>		
Number of centre punches	<b>2</b>		
Utskäring	<b>65 × 24 mm</b>		
Tråd UNF	<b>19 mm</b>		

## Punch E2



ArtNr.	<b>80055</b>	Stansbart	<b>Plast, Stahl</b>
EAN	<b>4251269316</b>	material	<b>(St)</b>
	<b>302</b>	Max.	<b>2 mm</b>
Antal	<b>1</b>	väggtjocklek	
Lämplig för:	<b>KEL-ER-E2, KEL-E2, KEL-FG-E2, KEL-FG-ER-E2, KEL-QUICK-E2, KEL-FL 1</b>		
Number of centre punches	<b>2</b>		
Utskäring	<b>43 × 24 mm</b>		
Tråd UNF	<b>19 mm</b>		

**Punch E1**

ArtNr.	<b>80075</b>	Stansbart	<b>Plast, Stahl</b>
EAN	<b>4251269332</b>	material	<b>(St)</b>
	<b>517</b>	Max.	<b>2 mm</b>
Antal	<b>1</b>	väggtjocklek	
Lämplig för:	<b>KEL-E1</b>		
Number of	<b>2</b>		
centre			
punches			
Utskärning	<b>21 x 27 mm</b>		
Tråd UNF	<b>19 mm</b>		

**Punch 66x112**

ArtNr.	<b>80061</b>	Max.	<b>2 mm</b>
EAN	<b>4251269318</b>	väggtjocklek	
	<b>757</b>		
Antal	<b>1</b>		
Lämplig för:	<b>KEL 24-E</b>		
Number of	<b>-</b>		
centre			
punches			
Tråd UNF	<b>19 mm</b>		
Stansbart	<b>Plast, Stahl</b>		
material	<b>(St)</b>		



**Punch 125×125**



ArtNr. **80063**  
EAN **4251269322**  
**709**  
Antal **1**  
Number of  
centre  
punches -  
Tråd UNF **19 mm**  
Stansbart **Plast, Stahl**  
material **(St)**  
Max. **2 mm**  
vägg tjocklek

**Punch 68×68**



ArtNr. **80064**  
EAN  
Antal **1**  
Number of  
centre  
punches -  
Tråd UNF **19 mm**  
Stansbart **Plast, Stahl**  
material **(St)**  
Max. **2 mm**  
vägg tjocklek

**Punch 92x92**

ArtNr. **80060**  
EAN **4251269318**  
**252**  
Antal **1**  
Number of  
centre  
punches **-**  
Tråd UNF **19 mm**  
Stansbart  
material **Plast, Stahl**  
**(St)**  
Max. **2 mm**  
väggjocklek



**Punch 22x45**

ArtNr. **80059**  
EAN **4251269319**  
**174**  
Antal **1**  
Number of  
centre  
punches **-**  
Tråd UNF **19 mm**  
Stansbart  
material **Plast, Stahl**  
**(St)**  
Max. **2 mm**  
väggjocklek

